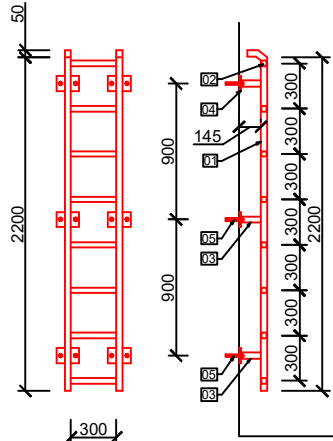


ZÁMEČNICKÉ PRVKY

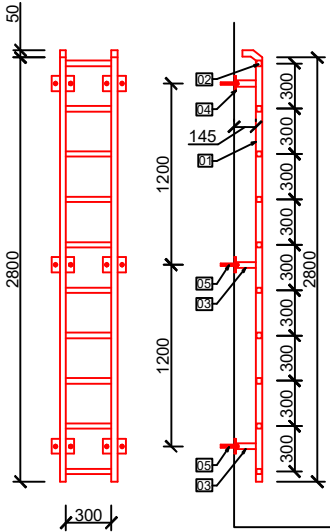
Z1 ŽEBŘÍK DL. 2,20 m - 8 PŘÍČLÍ (VZ9,10,11)



VÝPIS ZÁMEČNICKÝCH PRVKŮ				
POZICE	POPIS	MNOŽSTVÍ	HMOTNOST JEDNOTKOVÁ	HMOTNOST CELKOVÁ [kg]
ŽEBŘÍK Z1 - VÝPIS JEDNOHO ŽEBŘÍKU				
01	ŠTÉRIN - NEREZOVÁ TRUBKA KULATÁ (SVAŘOVANÁ) Ø 40,0 x 2,0 mm, TRUBKA METRICKÁ, mat. DIN 1.4301	4,8 m	2,1 kg/m	10,1 kg
02	BEZPEČNOSTNÍ PROTI SKLUZOVÁ PŘÍČLE TYP "T" (BZP 400 T) 300 x 35 x 35 mm, Z NEREZ OCELI X5CrNi 18-10 (1.4301) DLE ČSN EN 10088	8 ks	0,65 kg/m	1,56 kg
03	KONZOLA - NEREZOVÁ TRUBKA KULATÁ (SVAŘOVANÁ) Ø 40,0 x 2,0 mm, L=0,150 m, TRUBKA METRICKÁ, mat. DIN 1.4301	6 ks	0,29 kg/ks	1,74 kg
04	KOTEVNÍ DESTIČKA - NEREZOVÁ PROFILOVÁ OCEL (PLOCHÁ) 150 x 100 x 5,0 mm, DIN 1017, mat. DIN 1.4301	6 ks	0,72 kg/ks	4,32 kg
05	UKOTVENÍ KOTEVNÍCH DESTIČEK - VYVRTÁNÍ OTVORU Ø 18 mm, HLoubKA ZÁVRTU 110 mm - KOTE - AE - WB 18 x 125 M12/25	12 ks		
CELKOVÁ HMOTNOST 1 KUSU		17,72 kg		

CELKOVÝ POČET ŽEBŘÍKŮ DL.2,20m : 3 ks
CELKOVÁ HMOTNOST ŽEBŘÍKŮ: 3*17,72 = 53,16kg

Z1 ŽEBŘÍK DL. 2,8m - 10 PŘÍČLÍ (VŠ2)



VÝPIS ZÁMEČNICKÝCH PRVKŮ				
POZICE	POPIS	MNOŽSTVÍ	HMOTNOST JEDNOTKOVÁ	HMOTNOST CELKOVÁ [kg]
ŽEBŘÍK Z1 - VÝPIS JEDNOHO ŽEBŘÍKU				
01	ŠTÉRIN - NEREZOVÁ TRUBKA KULATÁ (SVAŘOVANÁ) Ø 40,0 x 2,0 mm, TRUBKA METRICKÁ, mat. DIN 1.4301	6,0 m	2,1 kg/m	12,60 kg
02	BEZPEČNOSTNÍ PROTI SKLUZOVÁ PŘÍČLE TYP "T" (BZP 400 T) 300 x 35 x 35 mm, Z NEREZ OCELI X5CrNi 18-10 (1.4301) DLE ČSN EN 10088	10 ks	0,65 kg/m	1,95 kg
03	KONZOLA - NEREZOVÁ TRUBKA KULATÁ (SVAŘOVANÁ) Ø 40,0 x 2,0 mm, L=0,150 m, TRUBKA METRICKÁ, mat. DIN 1.4301	6 ks	0,29 kg/ks	1,74 kg
04	KOTEVNÍ DESTIČKA - NEREZOVÁ PROFILOVÁ OCEL (PLOCHÁ) 150 x 100 x 5,0 mm, DIN 1017, mat. DIN 1.4301	6 ks	0,72 kg/ks	4,32 kg
05	UKOTVENÍ KOTEVNÍCH DESTIČEK - VYVRTÁNÍ OTVORU Ø 18 mm, HLoubKA ZÁVRTU 110 mm - KOTE - AE - WB 18 x 125 M12/25	12 ks		
CELKOVÁ HMOTNOST 1 KUSU		20,61 kg		

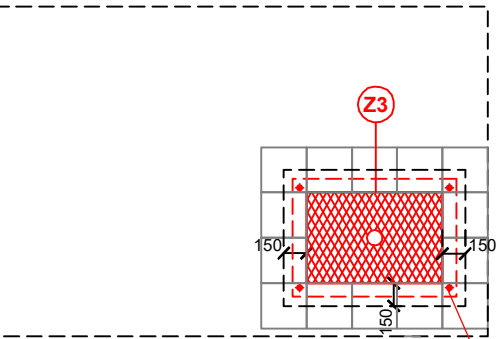
CELKOVÝ POČET ŽEBŘÍKŮ DL.2,80m : 1 ks
CELKOVÁ HMOTNOST ŽEBŘÍKŮ: 1*20,61 = 20,61kg

Z3 POKLOP

OCELOVÝ ŽEBÍRKOVÝ POZINKOVANÝ POKLOP S RÁMEM PRO OTVOR 900 x 600 mm
POŽADOVANÉ PARAMETRY: S VĚTRACÍ HLAVICÍ
PLNĚ OTEVÍRATELNÝ O 180°
PRO TŘÍDU ZATÍŽENÍ A 1,5 t
UZAMÝKATELNÝ S KRYTKOU NA VISACÍ ZÁMEK
RÁM POKLOPU KOTVENÝ DO KOMÍNKU ŠACHTY

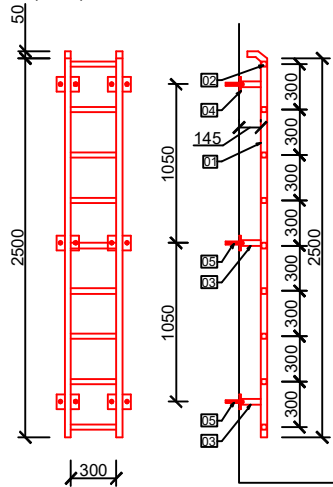
CELKOVÝ POČET POKLOPŮ : 5 ks

POHLED NA VSTUP



RÁM UPEVNIT PRŮVLAKOVOU KOTVOU M8/130 - 4 ks

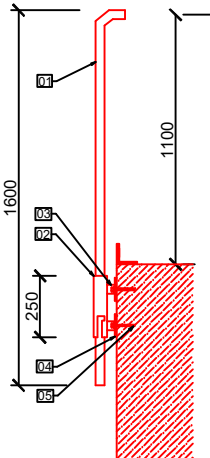
Z1 ŽEBŘÍK DL. 2,5m - 9 PŘÍČLÍ (AŠ3)



VÝPIS ZÁMEČNICKÝCH PRVKŮ				
POZICE	POPIS	MNOŽSTVÍ	HMOTNOST JEDNOTKOVÁ	HMOTNOST CELKOVÁ [kg]
ŽEBŘÍK Z1 - VÝPIS JEDNOHO ŽEBŘÍKU				
01	ŠTÉRIN - NEREZOVÁ TRUBKA KULATÁ (SVAŘOVANÁ) Ø 40,0 x 2,0 mm, TRUBKA METRICKÁ, mat. DIN 1.4301	5,4m	2,1 kg/m	11,34 kg
02	BEZPEČNOSTNÍ PROTI SKLUZOVÁ PŘÍČLE TYP "T" (BZP 400 T) 300 x 35 x 35 mm, Z NEREZ OCELI X5CrNi 18-10 (1.4301) DLE ČSN EN 10088	9 ks	0,65 kg/m	1,76 kg
03	KONZOLA - NEREZOVÁ TRUBKA KULATÁ (SVAŘOVANÁ) Ø 40,0 x 2,0 mm, L=0,150 m, TRUBKA METRICKÁ, mat. DIN 1.4301	6 ks	0,29 kg/ks	1,74 kg
04	KOTEVNÍ DESTIČKA - NEREZOVÁ PROFILOVÁ OCEL (PLOCHÁ) 150 x 100 x 5,0 mm, DIN 1017, mat. DIN 1.4301	6 ks	0,72 kg/ks	4,32 kg
05	UKOTVENÍ KOTEVNÍCH DESTIČEK - VYVRTÁNÍ OTVORU Ø 18 mm, HLoubKA ZÁVRTU 110 mm - KOTE - AE - WB 18 x 125 M12/25	12 ks		
CELKOVÁ HMOTNOST 1 KUSU		19,16 kg		

CELKOVÝ POČET ŽEBŘÍKŮ DL.2,50m : 1 ks
CELKOVÁ HMOTNOST ŽEBŘÍKŮ: 1*19,16 = 19,16kg

Z2 VYSOUVACÍ RUČNÍ MADLO




VÝPIS ZÁMEČNICKÝCH PRVKŮ				
POZICE	POPIS	MNOŽSTVÍ	HMOTNOST JEDNOTKOVÁ	HMOTNOST CELKOVÁ [kg]
MADLO Z2 - VÝPIS JEDNOHO MADLA				
01	MADLO - NEREZOVÁ TRUBKA KULATÁ (SVAŘOVANÁ) Ø 40,0 x 2,0 mm, TRUBKA METRICKÁ, mat. DIN 1.4301	1,8 m	2,1 kg/m	3,8 kg
02	DRŽÁK - NEREZOVÁ TRUBKA KULATÁ (SVAŘOVANÁ) Ø 44,5 x 2,0 mm, TRUBKA METRICKÁ, mat. DIN 1.4301 S ARETACÍ	0,25 m	2,1 kg/m	0,5 kg
03	KONZOLA - NEREZOVÁ PROFILOVÁ OCEL (PLOCHÁ) 50 x 50 x 5 mm, mat. DIN 1.4301	2 ks	0,1 kg/ks	0,2 kg
04	KOTEVNÍ DESTIČKA - NEREZOVÁ PROFILOVÁ OCEL (PLOCHÁ) 50 x 100 x 5,0 mm, DIN 1017, mat. DIN 1.4301	2 ks	0,5 kg/ks	1,0 kg
05	UKOTVENÍ KOTEVNÍCH DESTIČEK - VYVRTÁNÍ OTVORU Ø 18 mm, HLoubKA ZÁVRTU 110 mm - KOTE - AE - WB 18 x 125 M12/25	4 ks		
CELKOVÁ HMOTNOST 1 KUSU		4,6 kg		

CELKOVÝ POČET MADEL: 5 ŠACHET * 2 = 10 MADEL
CELKOVÁ HMOTNOST MADEL: 10*4,60 = 46,0kg

POZNÁMKA:

VÝPIS ZÁMEČNICKÝCH VÝROBKŮ JE PRO ŠACHTY:
- ARMATURNÍ - AŠ3
- VODOMĚRNÉ - VŠ2
- VZDUŠNÍKOVÉ - VZ9, VZ10, VZ11

AQOL s.r.o., Tovární 1059/41, 779 00 Olomouc aqol@aqol.cz, www.aqol.cz				 projekce • inženýring • realizace vodohospodářských staveb	
VYPRACOVAL	ING. PEŠOUTOVÁ	ODP. PROJEKTANT	ING. ZIMMERMANN	ČÍSLO ZAKÁZKY	2022015
OBJEDNATEL	Vodovody a kanalizace Přerov, a.s. Šířava 482/21, 750 02 Přerov			DATUM	12/2022
ZAKÁZKA	ZKAPACITNĚNÍ VODOVODNÍHO PŘÍVADĚČE HRANICE - LIPNÍK NAD BEČVOU			STUPEŇ	DPS
				FORMÁT	3 A4
D - DOKUMENTACE OBJEKTŮ IO 05 - ÚSEK SLAVÍČ - VDJ LIPNÍK NAD BEČVOU ŠACHTY - ZÁMEČNICKÉ VÝROBKY				MĚŘÍTKO	1 : 20
				ČÍSLO PŘÍLOHY D.5.14	ČÍSLO KOPIE